

AICA LES CHASSEURS UNIS new

St Jean d'Avelanne

St Albin de Vaulserre

St Martin de Vaulserre

Pont-de-Beauvoisin



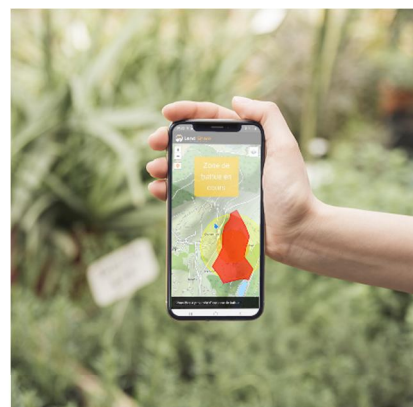
Vous souhaitez connaître en temps et en heure, les zones chassées en battue (chasse collective au grand gibier) sur le département ?

La Fédération des chasseurs de l'Isère et son réseau d'AICA/ACCA (Association Inter/Communale de Chasse Agréée) ont créé : Land Share, une application mobile gratuite qui renseigne les usagers de la nature de la proximité d'une battue (mode vibreur activé à 800 mètres de la zone). La carte est visible sur l'application.

Land Share intervient en complément de la signalétique « chasse en cours » et des règles de sécurité habituelles appliquées aux chasseurs.

Elle va être testée sur tout le département cette saison 2020-2021. Pour l'instant, les chasseurs se forment à son utilisation et elle ne sera pas opérationnelle de partout. Elle remplace l'application mobile « Jour de chasse Isère ».

Sur nos quatre communes, l'AICA est en train de se doter de cet outil et vous pourrez avoir accès aux informations sur les zones et durée des battues, en temps réel, sur les quelques 2000 ha du territoire.



>> Pour télécharger Land share :



Land share, une démarche soutenue par :



La Région 
Auvergne-Rhône-Alpes

FFRandonnée 
les chemins, une richesse partagée
Isère

ACCA

isère
LE DÉPARTEMENT

Mountain
Bikers
FOUNDATION


Aica les Chasseurs Unis - Agrément Préfectoral n° 38-2018-09-07-006 Siret : 842 174 ()
Siège social : Mairie Route de Velanne 38480 - St Jean d'Avelanne

Adresse local associatif « **Le Relais Nature** » : Chemin du Mongron 38480 - St Jean d'Avelanne